

KOMATSU

シミュレータ



リジッドダンプトラック

SIM600シリーズ

換装式コンソール

フルモーションシート

SIM60シリーズ

換装式コンソール

コンパクトタイプ

シナリオ

リアルな採石場の現場環境で
14パターンのシナリオを体験

オペレータの誤操作検知

操作ミスや誤操作を検知

55項目の内容をスコアで表示

故障・緊急事態

不測のアクシデントへの対処方法10項目が
ランダムに発生

基本・基礎運転

- 新人から経験豊富なオペレータにも対応
- 手順に従った運転操作の習得
- 操作ごとに案内を表示
- 緊急事態の対処法を体験
- リアルタイムでの誤操作フィードバック機能付き
- 安全かつ効率的な運転を目指します

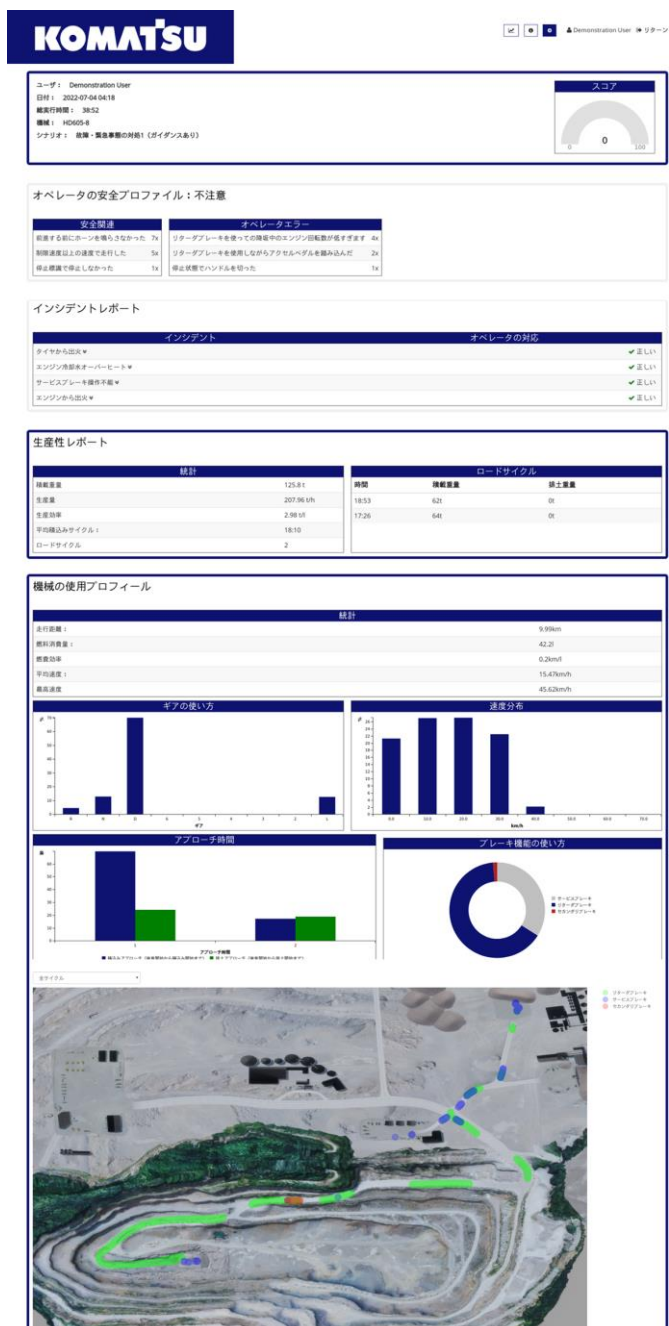


天候に左右されない学習

ガイダンスが表示されるので
いつでも一人で学習が可能

運転結果レポート機能

- 運転のレビューが表示されます
- 使いやすいダッシュボードで容易に表示
- 各オペレータの安全性、生産性、稼働率の管理が可能
- 安全操作を最重視



リアルなトレーニングで 安全と効率を向上

トレーニングコース

基本的な運転と操作

ダンプトラックの基本的な運転とその機能を理解するための完全ガイド付きシナリオです

基本的なリターダブレーキ操作

運転の基本を学び、積載時と空車時のリターダブレーキのかけ方を学びます。手動および自動リターダ機能 (ARSC) についても学習します。また、運転は左側通行か右側通行のどちらも選択することができます。



後進の練習

コーンに沿って、安全に後進練習ができます。車両感覚の把握やバックミラーやカメラの使い方の練習を行います。

積載アプローチ練習

運転席から見やすい左側からのアプローチと、見えにくい右側からのアプローチの練習をします。油圧ショベルとホイールローダ両方の練習が可能です。



障害・緊急事態への対応

採石場の中を運転中に、故障や緊急事態がランダムに発生します。対処法はガイダンスが表示されますが、上級者向けにガイダンス無しのシナリオもあります。

プロダクションコース

積込み現場から運搬路を走り、ダンプトラックの基本的作業を行います。安全で効率的なオペレーションを練習します。

誤操作の検知

致命的な誤操作

ダンプや積込み車両（ショベル、ホイールローダ）などとの接触、積込み車両がホーンを鳴らしても停止しない等を検知。

機械へのダメージ

急激な変速、ブレーキの引き摺り走行、ニュートラルのままでの惰性走行、停止中のハンドル操作、走行中パーキングブレーキ作動などを検知。

不安全行為

スピード違反、シートベルト未着用、クラクションを鳴らさない、誤ったシフト位置でのエンジン停止、ベッセルが上がった状態での運転、停止の標識/指示のある個所で停止しないなども検知。

故障・緊急事態の対処



ブレーキ、トルクコンバータ オイル、クーラントのオーバーヒート



サービスブレーキ、ステアリングの制御不能



エンジンやタイヤからの出火



上り坂走行中のエンジン停止

600 シリーズ フルモーションシート



12インチ マルチタッチパネルディスプレイ

リアビューカメラを表示するタッチパネルです。
また、シミュレータの操作にも使用します。

換装式サイドコンソール/キャブフロア

純正レバーやスイッチ等を装備し、組み替えること
で他の機種への変更することも可能。

多言語に対応

日本語、英語、ロシア語、アラビア語、タイ語、
中国語（繁体字）など、自由に言語設定が
可能です。

フルモーションシート

路面状況やオペレータの操作に忠実に反応し、
ピッチ、ロールの3次元な動きを実現しました。



優れたコストパフォーマンスと 手軽に持ち運べるサイズ

60 シリーズ コンパクトタイプ



コンピュータユニット

コンパクトでありながら、強力なプロセッサが搭載されているため、内容はSIM600と同じくシミュレーション可能。

液晶ディスプレイ

お持ちの液晶ディスプレイをご利用いただけます。グラフィックカードは、フルHD 1080pの解像度の表示に対応しています。

すべり止め付きフットペダル

ペダルを操作してもずれにくい滑り止めと純正ペダルを装着したペダルユニット。



純正のスイッチ、レバー類

実機と同じスイッチやレバー類を使用。純正部品のため、よりリアルな使用感を得られます。

頑丈な専用ケース

3つの専用収納ケースに納まり、運搬することが可能。持ち運んだ先でトレーニングや練習を行うことができます。

場所を選ばず設置可能

仕様

シミュレーター

モデル	600シリーズ
動作温度範囲	10 °C ~ 35 °C (50 °F ~ 77 °F)
動作湿度範囲	20% ~ 80%, 結露無き事
保管温度範囲	-20 °C ~ 45 °C (-4 °F ~ 113 °F)
保管湿度範囲	5% ~ 95%, 結露無き事

コンピュータ

動作振動	0.26 G at 5-350 Hz for 2 minutes
保管振動	1.54 Grms random vibration at 10-250 Hz for 15 minutes
動作衝撃	1 shock pulse of 41 G for up to 2 ms
保管衝撃	6 shock pulses of 71 G for up to 2 ms
動作高度	-16 ~ 3,048m (-50 ft. ~ 10,000 ft.)
保管高度	-16 ~ 3,048m (-50 ft. ~ 10,000 ft.)
最大湿度勾配	1時間あたり10% 稼働時、非稼働時ともに

電力供給

コンフィグレーション	単相交流
定格電圧	115V AC, 50/60Hz, 20A 230V AC, 50/60Hz, 10A

モーションシステム

最大ロール角	±23°
最大ロール速度	46°/s (115VAC operation)
最大ピッチ角	±15°
最大ピッチ速度	30°/s (115VAC operation)

ユニット重量

ベースシミュレータ、1画面	256 kg (564 lbs)
ベースシミュレータ、3画面	210 kg (463 lbs)
スクリーンスタンド	208 kg (459 lbs)

フロントとサイドコンソールの重量

左コンソール	10 kg (22 lbs)
右コンソール	14 kg (31 lbs)
フロントコンソール (ステアリング、フットペダル)	40 kg (88 lbs)

シミュレーター

モデル	60シリーズ
動作温度範囲	10 °C ~ 35 °C (50 °F ~ 77 °F)
動作湿度範囲	20% to 80%, 結露無き事
保管温度範囲	-20 °C ~ 45 °C (-4 °F ~ 113 °F)
保管湿度範囲	5% to 95%, 結露無き事

コンピュータ

動作振動	0.26 G at 5-350 Hz for 2 minutes
保管振動	1.54 Grms random vibration at 10-250 Hz for 15 minutes
動作衝撃	1 shock pulse of 41 G for up to 2 ms
保管衝撃	6 shock pulses of 71 G for up to 2 ms
動作高度	-16 ~ 3,048m (-50 ft. ~ 10,000 ft.)
保管高度	-16 ~ 3,048m (-50 ft. ~ 10,000 ft.)
最大湿度勾配	1時間あたり10% 稼働時、非稼働時ともに

電力供給

コンフィグレーション	単相交流
定格電圧	115V AC, 50/60Hz, 20A 230V AC, 50/60Hz, 10A

フロントとサイドコンソールの重量

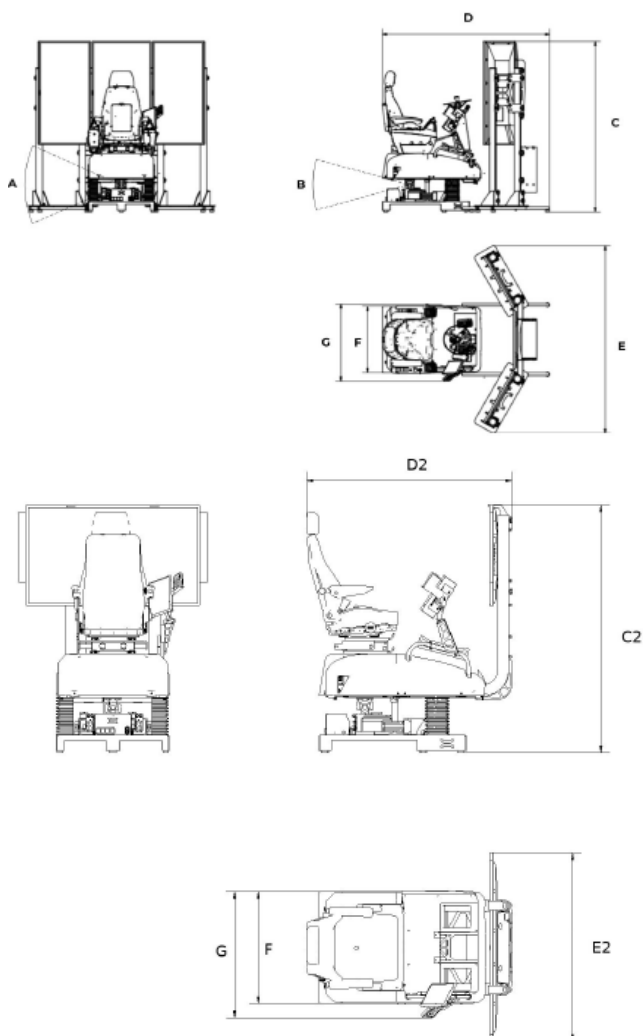
左コンソール	7.5kg (16.5 lbs)
右コンソール	11kg (24 lbs)
ステアリング	20kg (44 lbs)
フットペダル	12.5kg (27.5 lbs)

寸法 600 シリーズ
1画面タイプ

C2	高さ	1767 mm
D2	奥行き	1473 mm
E2	幅 (スクリーン)	1348 mm
F	幅 (底面)	800 mm
G	幅 (assembled operator unit)	901 mm

寸法 600 シリーズ
3画面タイプ

C	高さ	2059 mm
D	奥行き	2020 mm
E	幅 (スクリーンスタンド)	2263 mm
F	幅 (底面)	800 mm
G	幅 (組立式オペレータユニット)	901 mm



装 備（標準 / オプション）

600シリーズハードウェア

55インチ産業用LEDモニター	●
3.5mmオーディオ接続端子	●
外部スピーカー	●
ワイヤレスキーボード	●
各カメラポジション表示用補助スクリーン	○
3画面への拡張キット	○
バーチャルリアリティ(VR) キット	○
輸送用ボックス（再利用可能）	○

60シリーズハードウェア

LCD モニター	□
外部スピーカー	□
キャリーケース(3つに分けて全て収納)	●
Bluetoothキーボード	●
バーチャルリアリティ(VR) キット	○
各カメラポジション表示用補助スクリーン	○



3画面への拡張キット

その他装備はお問合せ下さい

- 標準装備
- オプション
- 含まれません（外部品）

必要なオプション品については、お近くのコマツ販売店にご相談ください。素材や仕様は予告なく変更されることがあります。

適合宣言

EC 適合宣言

メーカー名	ORYX Simulations AB
住所	Kaserngatan 16, SE-90347 Umeå, Sweden
ディレクティブ	
機械指令	2006/42/EC
EMC指令	2014/30/EC
RoHS指令	2011/65/EC (改正)
整合規格	
	EN ISO 12100:2010
	EN ISO 13849-1:2015
	EN ISO 13854:2019
	EN 60204-1:2006
	EN 50581:2012

ORYX
SIMULATIONS



コマツ

〒107-0052 東京都港区赤坂2丁目3-6
<https://home.komatsu/en/>

●お問合せ先